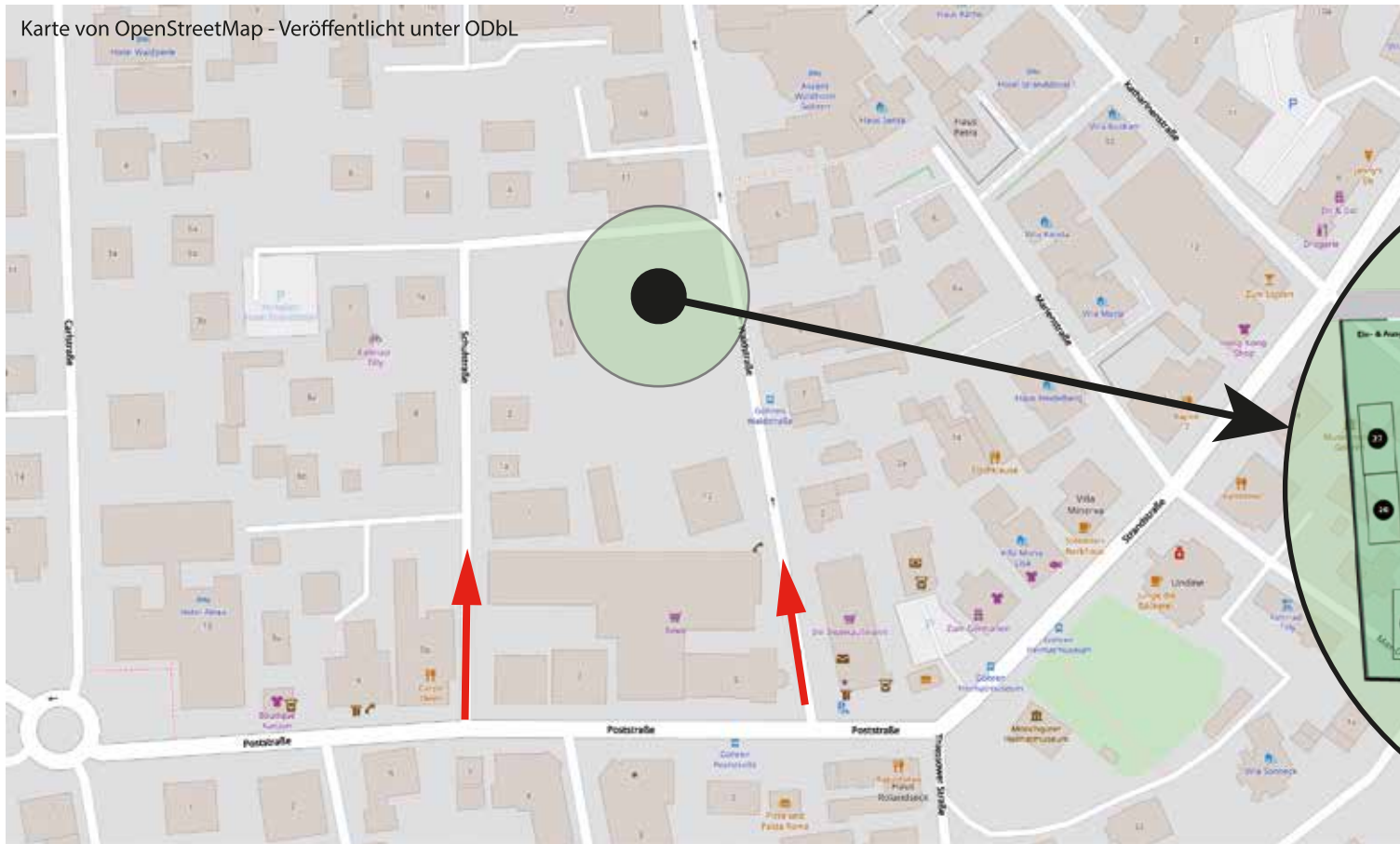
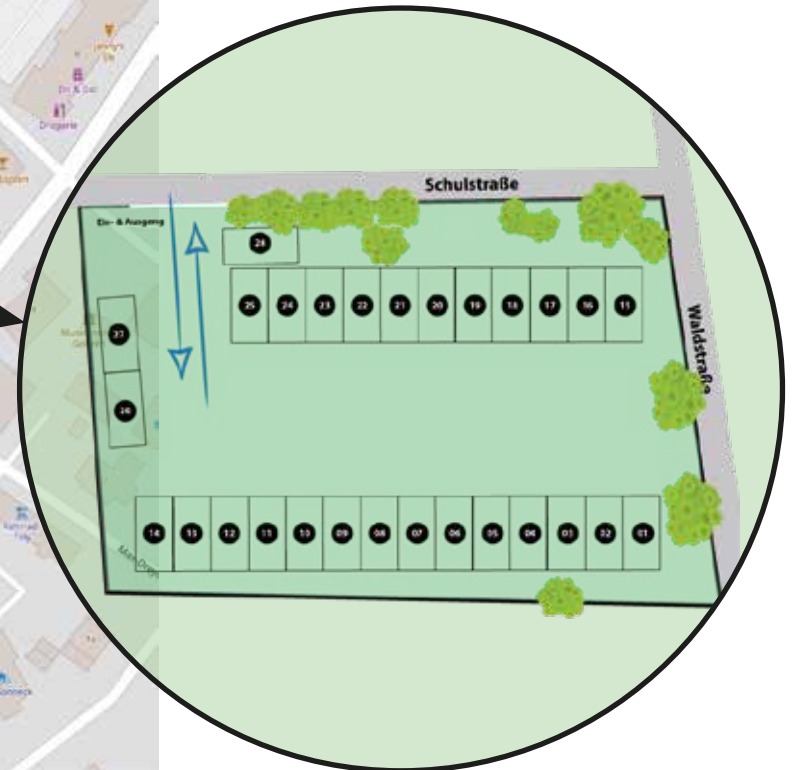


Karte von OpenStreetMap - Veröffentlicht unter ODbL



**Zufahrt über die Poststraße
Navi: Schulstraße 3**



Wichtig: Der Platz darf behördlich nur zwischen 6:00 und 22:00 Uhr befahren werden!

- Parken Sie vorwärts und mittig ein. Der Platz ist ca. 2,40m breit.
 - Fahren Sie Schritttempo, es gilt: Rechts vor Links.
 - Sollte Ihr Platz widerrechtlich belegt sein, belegen Sie nicht einen anderen Platz. Melden Sie sich dann am Notfalltelefon.
 - Melden Sie Schäden und Beeinträchtigung der Sicherheit umgehend am Notfalltelefon.
 - Halten Sie den Platz sauber, nehmen Sie Rücksicht auf andere Parker (und die Bäume).
 - Schließen Sie beim Verlassen wieder die Torzufahrt.
 - Nutzen Sie bitte das Notfalltelefon nur so, wie es der Name sagt.
- Infos auch auf: www.parken-goehren.de

Vielen Dank. Der Eigentümer.



Platz Nr.:

Schlosscode: (nur bei abgeschlossenem Tor notwendig)

Notfalltelefon:
0176 808 73337